

計畫
名稱

公立大學收費措施

對於技術型高中學生於本校四技甄選時選校知覺之影響的施測分析

內容
摘要

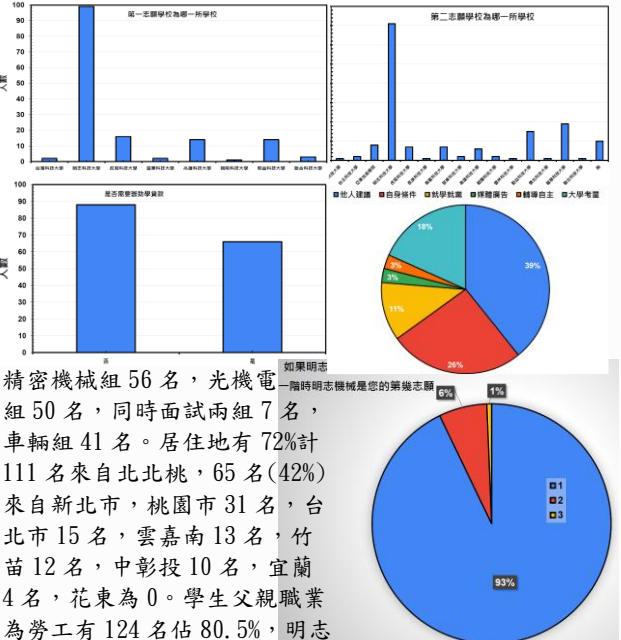
本研究分析參加本校系之四技甄選面試學生的選擇因素中，如以公立大學收費，對於面試學生的校系志願選擇的影響，藉量表得到影響因素，採探索性研究。面試同學父親為勞工有124名，佔80.5%，家庭年收入分佈50萬元以下的學生有50名，佔33%。有23名是父母親陪同面試(佔15%)，有24名由父親單獨陪同(佔15.6%)，有22名由母親單獨陪同(佔14.3%)，獨自面試有45名(佔29.2%)，由同學或朋友陪同面試的有24名(佔15.6%)。積差相關分析具有顯著性差異的包括父親陪同面試與二階時明志志願序呈正相關，母親陪同面試與就讀明志後的助學貸款需求呈負相關，同學朋友陪同面試與一階時明志志願序呈負相關，父親月薪、母親月薪及家庭年收入均與就讀明志後的助學貸款需求呈負相關，家庭年收入與二階校系數呈正相關，公立大學收費後，就讀明志後越需要辦理助學貸款同學把明志的志願序提到越前面。而如果明志科大實施公立大學收費，對面試同學改變明志科大志願序具有顯著性差異。藉本研究之發現，可運用於招生面試時的選才策略擬定，將明志資源可以重點投入招生措施，以獲得最有效的招生效益。

一、動機與目的：本校之招生志願原與台北科大可相提並論，乃因企業投入資源興學，不僅強調全體住校及工讀實習，尚因學雜費減半收取，使得本校得以相對低廉就學成本招收優秀學生。施行私立大學收費後，本校招收學生的PR值逐步低落，本校70%以上學生家長為勞工，住校及實習可以減低教育成本投入，本研究分析機械系甄選面試學生的選擇因素中，如以公立大學收費，對於其校系選則知覺的影響。

二、研究方法：預計面試學生數187(17名面試兩組)，回收問卷154份，以校系選擇量表施測，再以SPSS for windows統計軟體分析學生選擇明志科大校系的影響因素，採用探索性的研究瞭解學生在大學入學選擇中的選校因素。

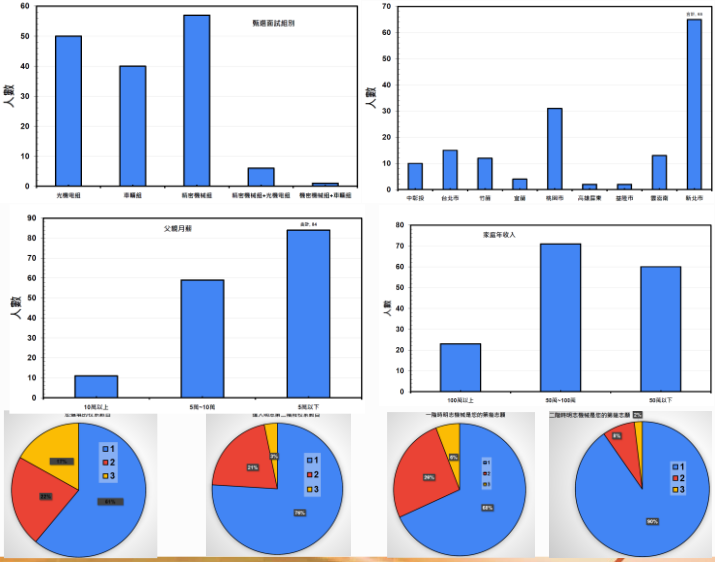
三、選校主導分析：家長意見、大學聲譽、未來發展、能力與興趣的相關層面以及項目明顯最受到學生的重視。學生選擇明志科技大學機械系就讀之考量因素分六層面分別為「他人建議」、「自身條件」、「就學就業」、「媒體廣告」、「輔導自主」以及「大學考量」這幾個層面。學生甄選本系主要是自己的選擇為主，「自身條件」層面以學生的統測落點分數決定要甄選的學校，「就學就業」層面則是大部分學生就近選擇學校就讀。「媒體廣告」層面是以本系教授至班上宣導。

五、選校志願分析



研
究
成
果

四、學生背景分析



六、結論

43%面試同學於就讀明志後有學生助學貸款需求，如明志以公立大學收費，第一志願人數增加為143名。積差相關分析有顯著性差異包括父親陪同面試與二階時明志志願序呈正相關，母親陪同面試與就讀明志後的助學貸款需求呈負相關，同學朋友陪同面試與一階時明志志願序呈負相關，父母親月薪及家庭年收入均與就讀明志後的助學貸款需求呈負相關，家庭年收入與二階校系數呈正相關，公立大學收費後，就讀明志後越需要辦理助學貸款同學把明志的志願序提到越前面。而如果明志科大實施公立大學收費，對面試同學改變明志科大志願序具有顯著性差異。

執行
教師

機械工程系：蔡習訓 副教授
參與同學：賴柏宏、廖翊伶、林秉隆、李采庭、周琪嘉、簡珮微

施測日期：109年6月20(六) 08:00-17:00